



農学分館からのお知らせ

1. 開館時間変更のお知らせ

夏季休業中、開館時間が変更となりますので、ご注意ください。

8月1日(水)～8月10日(金) 17:00 閉館

なお、雨宮キャンパス所属の教職員・大学院生の方は、研究室備付の自動入退館用カードのご利用で、上記期間中も 18:00 まで入館可能です。

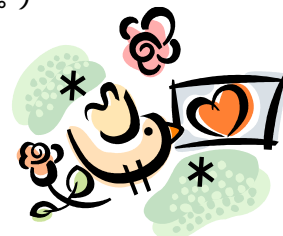
8月13日(月)からは通常開館(9:00～20:00)いたします。



2. 貸出期間延長のお知らせ

7月26日(木)から、農学分館資料の貸出期間を延長いたします。
返却期限は10月5日(金)です。長期休業中の学習や研究にお役立てください。
(予約が入った場合、返却をお願いすることもあります。ご了承ください。)

長期間の占有となりますので、利用後はお早めにご返却ください。



3. 絵葉書タイムトラベル

狩野文庫絵葉書コレクションから

今年、東北大学は創立100周年を迎えました。

東北大学が誕生した100年前の日本は、まさに転換期。法整備や科学技術の導入、人材の育成が急がれていました。その当時、郵便事業は国力の尺度のひとつと考えられており、郵便事業の整備にも精力を注いでいました。

このような時代背景を受け、巷では絵葉書の収集が大変な人気を呼んでいたそうです。

展示では東北大学創立の頃の絵葉書ブームにちなみ、附属図書館所蔵の狩野文庫絵葉書コレクションをご紹介します。

展示資料をとおして、往時の人々が絵葉書に寄せた造形の一端を垣間見るとともに、今日における絵葉書資料の価値を感じていただければ幸いです。

意外な絵葉書が見つかるかも……

～農学分館開催期間～ *本・分館同時開催 (開催期間は各館により異なります。)
7月17日(火)～8月10日(金)

裏面もご覧ください

電子ジャーナル・データベースについて

4 . 各種電子ジャーナル・データベーストライアル実施中！！

現在、図書館では 2008 年に購読する雑誌の希望調査を行っております。これに合わせて、各種電子ジャーナル・データベースのトライアルも実施しています。

この機会に、是非、ご利用ください。

トライアル期間は個々の製品により異なります。詳しくはホームページをご覧ください。

<http://www.library.tohoku.ac.jp/dbsi/trial2008.html>

5 . SciFinder Scholar2007 のご案内

SciFinder Scholar2007 がリリースされました。(Windows Vista と Mac OS X(10.3 または 10.4)にも対応しています。)

主な追加機能は以下のとおりです。

1 . 回答集合の演算[物質、反応、文献]

保存済みの回答集合と新規回答集合の演算 (AND/OR/NOT) が可能になりました。オプションとして、"Combine"、"Intersect"、"Remove"も使えます。

2 . 物質レコードからの構造検索や反応検索

回答で得られた物質情報 (構造図) を利用して、新たな構造検索や反応検索が実行できるようになりました。

3 . 化学物質レコードのグリッド形式による印刷

複数の構造図をグリッド表示の形式で印刷することができるようになりました。

4 . Commercial Sources で表示されたカタログ情報の Excel フォーマット出力

検索結果から得られた試薬・化成品データを会社名、国ごとにソートし、Excel フォーマットで出力することができるようになりました。

その他、強化された機能もあります。

ご利用の研究室はセットアップをお願い致します。(詳しくはホームページ上の「セットアップ方法 Ver.2007」をご覧ください。)

6 . 耳より情報 化学書資料館

化学書資料館とは、日本国内で出版された化学書を一括検索し、閲覧 (学内限定利用) することができるサイトです。化学知識サイトとしては日本最大！！日本化学会編纂の「化学便覧」、「実験化学講座」、「標準化学用語辞典」を中心に専門書・辞典類が 116 冊、約 60,000 ページ相当が収録されています。

「化学便覧」や「実験化学講座」は農学分館でも利用の多い資料です。是非、こちらのサイトもご活用ください。

農学分館ホームページからご利用ください。

