



農学分館からのお知らせとお願い

1. 開館時間の変更と休館のお知らせ

春季休業中の開館時間は下記のようになりますので、ご注意ください。

- ・ 3月1日(木)～4月5日(木)は 17:00 で閉館いたします。
- ・ 3月27日(火)は学位記授与式のため、午後休館いたします。
- ・ 3月30日(金)は館内整備のため、休館いたします。

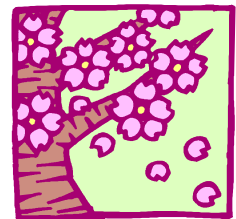


なお、雨宮キャンパス所属の教職員・大学院生の方は、自動入退館用カードのご利用で、上記期間中も 18:00 まで入館可能です。

2. 春季休業中の貸出期間延長のお知らせ

2月13日(火)から、貸出期間を延長いたします。
返却期限は4月9日です。長期休業中の学習や研究にお役立てください。
(予約が入った場合、返却をお願いすることもあります。ご了承ください。)

長期間の占有となりますので、利用後はお早めにご返却ください。



3. [重要!] 卒業・進学される方へ (異動される方へ)

3月で卒業・修了・異動等をされる方の利用期限は3月27日(火)までです。
進学予定の方も一旦、ご返却をお願いします。(新しい学生証が発行されるまでの間は、現在の学生証で図書館の利用が可能です。)

休館日や開館時間外の返却には、玄関脇の返却ポストをご利用ください。
借りた図書館にかかわらず、本館・分館・片平地区図書室の図書も返却可能です。

貸出中資料の詳細は MyLibrary 上の
「貸出・予約状況照会 (View the list of loan and reservation)」画面で確認できます。

必ず、返却くださいますようお願いいたします。

また、延滞中の方には督促状を送付させていただいておりますので、御協力ください。
不明な点がございましたら、図書館員にお尋ねください。

裏面もご覧ください

4. 学生図書リクエストが便利になりました☆

1月29日から学生図書リクエストに新機能が追加されました！

これまでは希望図書の情報を一つ一つ入力しなければなりませんでした。新しい学生図書リクエストでは、東北大学附属図書館蔵書検索（Online Catalog）と丸善書店のサイトを一括検索して、リクエストすることが可能です。

* 検索にヒットしない場合は、「マニュアルで入力する」ボタンを押し、従来どおり、手入力にてリクエストしてください。

詳しくは MyLibrary 上のヘルプ画面をご参考ください。

検索機能は、日本語版のみの機能です。

学生図書リクエストは、学生・大学院生の方が利用できます。

随時、受付しておりますが、予算の都合上、ご希望に添えない場合もございます。ご了承ください。



電子ジャーナルサービスについて

5. 電子ジャーナルニュース (EJ - NEWS) のご案内

図書館では、電子ジャーナルに関する情報をいち早くお知らせするために、電子メールによるニュース配信を行っています。

～主な配信内容～

- ・ 本学の電子ジャーナルサービスに関すること
- ・ 電子ジャーナルに関する最新ニュース
- ・ 提供サイト（出版社サイト等）レベルの大きな障害情報
- ・ トライアル情報
- ・ 電子ジャーナルに関する講習会等のイベント情報 など



ご希望の方は、図書館ホームページ電子ジャーナルサービス画面の左側メニュー「EJ-NEWS メール申込」からお申し込みください。

学内者限定

MyLibrary
TOHOKU UNIV. LIBRARY

Login ID

Password

[ヘルプ](#)

▼内容

- 蔵書検索 (学内用)
- オンラインサービス
 - ・ 文献複写申込
 - ・ 図書購入依頼 (学生希望・教員選定)
 - ・ 貸出・予約状況
- [電子ジャーナル](#)
- [各種データベース](#) など

～使ってみよう！ MyLibrary ～

皆さんは、東北大学附属図書館ホームページをご覧になった事がありますか？学内者限定サービスの MyLibrary は図書館サービスを便利に利用できる機能です

まだ、使ったことがないという方は一度、ログインしてみてください。全学電子認証システムと同様、学籍番号とパスワードでログインできます。

使い方に迷ったら、MyLibrary 上の「図書館からのお知らせ MyLibrary 「図書館サービス」活用法」を参考にしてください。

また、図書館員にもお気軽にお尋ねください。